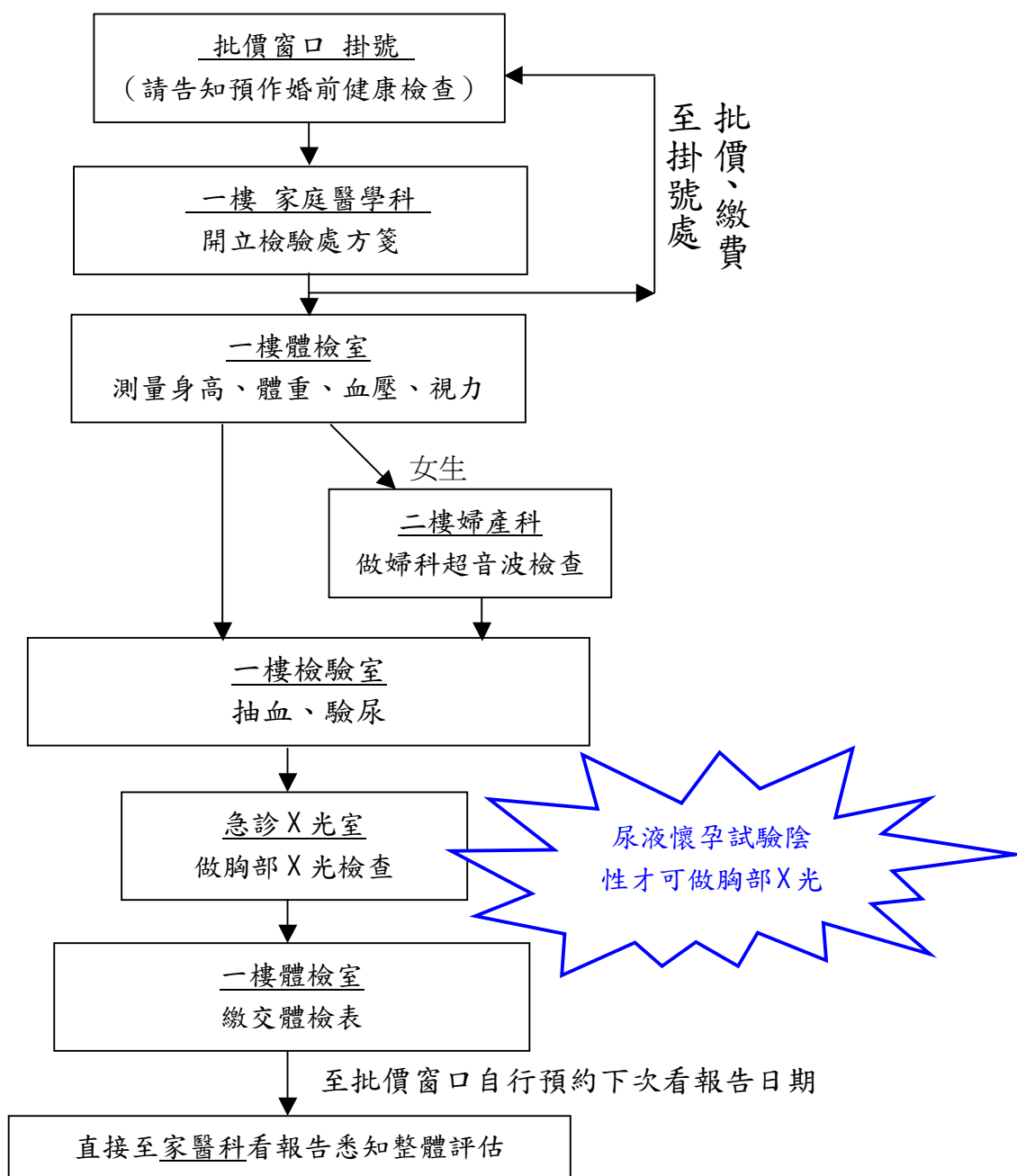


高雄市立民生醫院婚前健康檢查流程圖



製表 2007.07

健檢注意事項：1. 受檢者前天晚上請空腹。(至少空腹8小時)。

精液採檢注意事項：

1. 禁慾3天以上，但勿超過7天。
2. 留檢完成請於30分鐘內送至一樓檢驗室，並註明時間。
3. 收件時間：每週一至五之 $\left\{ \begin{array}{l} \text{上午 8:10-10:00} \\ \text{下午 1:40-3:00} \end{array} \right.$

~聯絡電話：(07)751-1131 轉 2542、7026 家庭醫學科 吳小姐~
高雄市立民生醫院 院址：高雄市苓雅區凱旋二路 134 號